



apollo**display**

# mobile leuchtwand **messe und event**



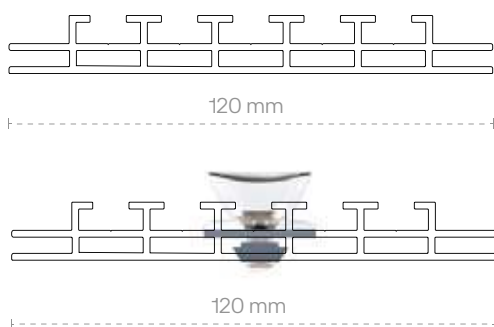
# mobile leuchtwand/für messe & events

## Modulares Leuchtrahmensystem in ABS Transportkoffer

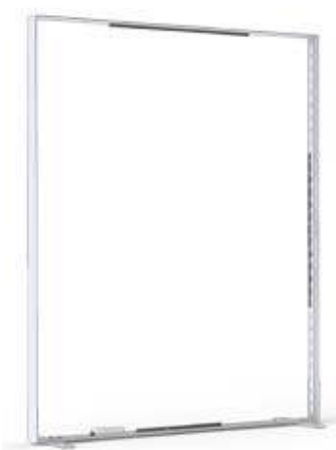
- | 1 System, 4 Größen realisierbar
- | Bautiefe nur 120 mm
- | Einfache Montage dank Plug & Play Lichttechnik
- | Beidseitige Ausleuchtung durch Kantenstrahler
- | ABS Transportkoffer BxHxT 39x30x116 cm mit Schaumstoffeinlagen, Rollen und Griff
- | ca. 29 kg Transportgewicht



## profildesign / querschnitt



## aufbauvarianten / formate



| 200x298 cm



| 100x298 cm

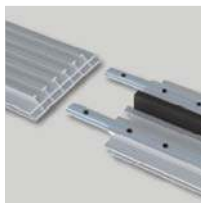
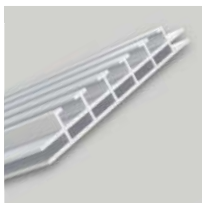


| 200x248 cm



| 100x248 cm

## montagedetails



## koffereinlagen



## zubehör



Eckverbinder 90°



Gerade Verbinder



LED Module



Systemverlängerung 24 cm



**apollo display GmbH**

Frobenstrasse 64, CH-4053 Basel

+41 61 811 34 56 / [info@apolondisplay.com](mailto:info@apolondisplay.com)

© 2021 apollo display GmbH