



apollo**display**

montageanleitung

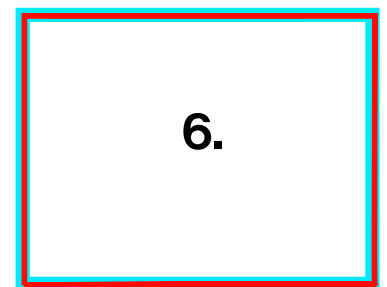
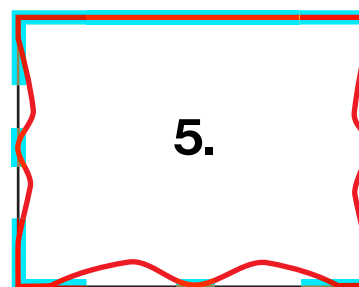
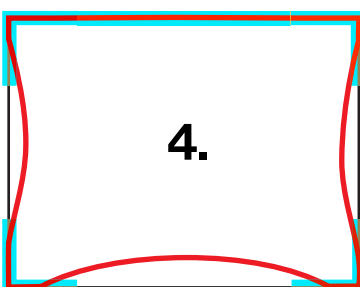
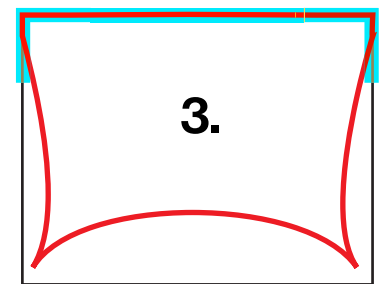
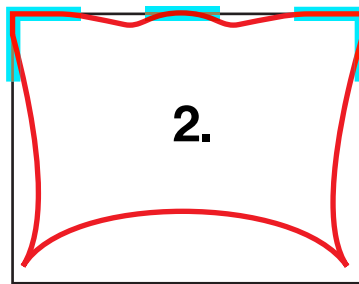
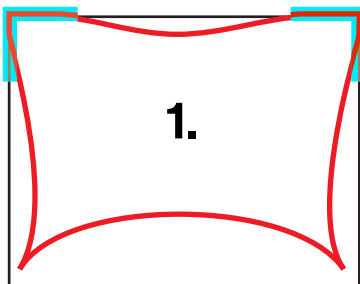
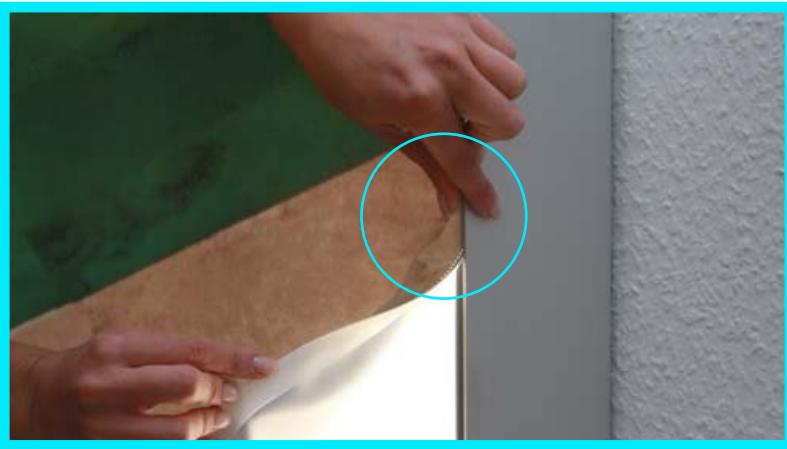
textildruck mit flachkeder



montageanleitung

textildruck mit flachkeder

- | Verpackung vorsichtig öffnen
- | Hände waschen. Die Montage nur mit sauberen Fingern starten
- | Druck vorsichtig aus der Verpackung nehmen, am besten zu zweit
- | Bei hinterleuchteten Motiven darf das Material nicht geknickt werden





apollo display GmbH

Frobenstrasse 64, CH-4053 Basel

+41 61 811 34 56 / info@apolldisplay.com